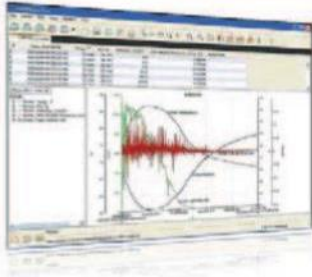


LOGICIEL

HOBOWARE PRO



HOBOWare Pro est le logiciel d'analyse de données pour toute la gamme d'enregistreur HOBO. Il permet de visualiser les graphiques et d'analyser les données en un seul clic. Vous pourrez configurer vos enregistreurs, récupérer les données et les exporter vers Excel pour une analyse complémentaire. Ce logiciel est livré en français.

Avantages

- Permet d'analyser les données et de visualiser les graphiques
- Possibilité de lancer et télécharger plusieurs enregistreurs en même temps
- Envoi des données par FTP ou email

Les données sont présentées sous forme de tableau en plus du graphique

Les données peuvent être facilement exportées vers Excel en quelques clics

L'outil Zoom permet de se concentrer sur certaines données

The screenshot shows the HOBOWARE PRO software interface. At the top, there is a menu bar (File, Device, Edit, View, Window, Help) and a toolbar with various icons. Below the toolbar, there are two tabs: 'Town Brook - combined.hpro' and 'Stream Level screen.hpro'. A data table is displayed with columns for '#', 'Time, GMT-05:00', 'Temp, °C', and 'Water Level, meters'. The table contains 6 rows of data. Below the table, there are several panels: 'Details' with expandable sections for 'Series: Temp, °C', 'Series: Water Level, meters', 'Logger Info', 'Deployment Info', 'Series Statistics', and 'Barometric Compensation Parameters'; 'Subset Statistics' showing 'Start Time: 12/9/04 11:09:01.238 AM', 'End Time: 12/9/04 10:38:16.71 PM', 'Duration: 1h 29m 15.47s', and other statistics; and a large graph area titled 'Stream Runoff Event' showing two data series: 'Temp, °C' and 'Water Level, meters'. The graph has a vertical line indicating a specific event at '12/9/04 11:09:01.238 AM' and another at '12/9/04 10:38:16.71 PM'. A zoomed-in view of the graph is shown in a circular callout. At the bottom, there is a status bar with 'Ready' and 'Dev: No device selected...'.

Series: Temp
Series: Water
Samp
Max

Le volet Séries Statistiques inclut le nombre d'échantillon, la moyenne, max, min... sur la série globale ou sur un échantillon de la série

Extrait les informations clés des données enregistrées

Simplicité de configuration et de récupération des données

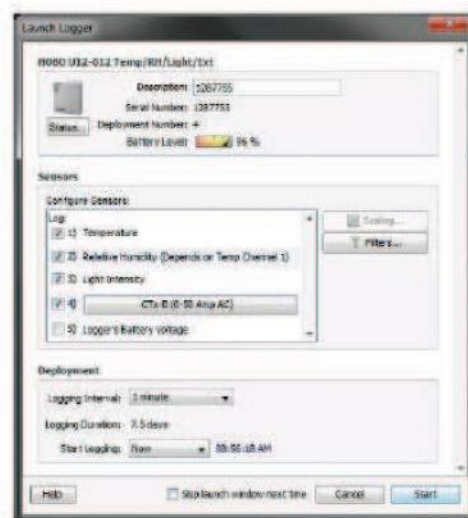
HOBOWare pro permet de configurer les enregistreurs pour le déploiement et de récupérer les données une fois la campagne de mesure terminée.

HOBOWare pro offre aussi une multitude d'options qui vous permettra de gagner du temps, tel que le déchargement de plusieurs enregistreurs en même temps. Cette option est idéale lors de projets utilisant plusieurs enregistreurs du même modèle.



Assistants de données

Ce sont des outils simplifiant l'analyse des données. Les assistants de données sont inclus dans HOBOWare pro, tel que l'assistant de tativité, de compensation barométrique, d'échelle linéaire, de mise à l'échelle d'impulsions, de kWh...



HOBOnode Manager

A utiliser avec les enregistreurs sans fil ZW

- Obtenir des graphiques en temps réel de vos données
- Recevoir des SMS ou des emails lorsque les conditions sortent des seuils
- Répertorier sur une carte le réseau de datanodes
- Export des données vers Excel en un seul clic.

RÉFÉRENCES DE COMMANDE

Logiciel

HOBOWare pro (windows et mac)
Câble USB
Câble série
Adaptateur série / USB

BHW-PRO-CD
CABLE-USBMB
CABLE-PC-3.5
CABLE-USB232

HOBOWare Pro - pré-requis :

- PC: Windows 7 (Pro, Ultimate and Home Premium), Windows XP Pro, Windows XP Home, Vista Business, Vista Home Premium
- Mac: OS X Versions 10.5.x et 10.6.x.
- Java Runtime Environment (JRE) 1.6 (32-bit or 64-bit on Windows). La version 1.6, est aussi connue sous le nom de Java 6, est supporté sur OS X uniquement sur Intel Core 2 Duo processors ou plus récent.
- Un des navigateurs suivants : Safari 4 ou plus, Firefox 3 ou plus, Microsoft Internet Explorer 8.0.
- Résolution minimal de l'écran 1024x768
- 1.8 GHz single core CPU, 1GB RAM (les utilisateurs d'HOBOnode ont besoin de 2.9GHz dual core et 3GB RAM)

NOS AGENCES :

AUTOMATEC OUEST Fluide Contrôle

6 rue Clément Ader
BP 58409
44984 SAINT-LEU-SUR-LOIRE CEDEX
Tél : 02.51.85.09.90
Fax : 02.51.85.00.08
automatec.na@automatec-ofc.fr

AUTOMATEC Ouest Instrumentation

9 rue des Breholles
BP 34
14540 SOLIERS
Tél : 02.31.15.54.54
Fax : 02.31.15.54.55
automatec.ca@automatec-ofc.fr

