

SONDE PT100 ETANCHE IP68 AVEC CÂBLE DE RACCORDEMENT POUR TEMPÉRATURE -40...+105°C



La sonde SPTPE résiste au givre

- Sonde : type SPTPE
- Gaine de protection : acier inox 316L- Ø6 longueur 50mm
- Élément de mesure : Pt100 NF EN 60751 classe A, simple enroulement en montage 3 fils
- Câble de raccordement : caoutchouc thermoplastique à double isolation
- Etanchéité : IP68
- Température d'utilisation : -40 ... + 105 °C

Ces spécifications correspondent au produit standard ; pour d'autres besoins, nous consulter

Réf.	ECMS	Element de mesure	TPE06R0050 -	Longueur de câble
	Pt 100	*P	200 mm	*200MM
			3 m	*003
			5 m	*005
			10 m	*010
			16 m	*016
			26 m	*026

*Disponible

Produits associés

***ECMSAE**

Boitier d'ambiance extérieur ou frigorifique



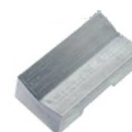
***ECMSAETS315-2P**

Boitier d'ambiance avec affichage LED



***ECMVAL**

Plaquette de contact aluminium pour tuyauterie Ø80 maxi, livré sans collier de serrage réglable lg50x125xep15



NOS AGENCES :

AUTOMATEC
6 rue Clément Ader
44984 SAINTE-LUCE-SUR-LOIRE CEDEX
automatec.na@automatec-ofc.fr

Tél: 02 51 85 09 90

AUTOMATEC
6 rue des Bréholles
14540 SOLIERS
automatec.ca@automatec-ofc.fr

Tél: 02 31 15 54 54

